

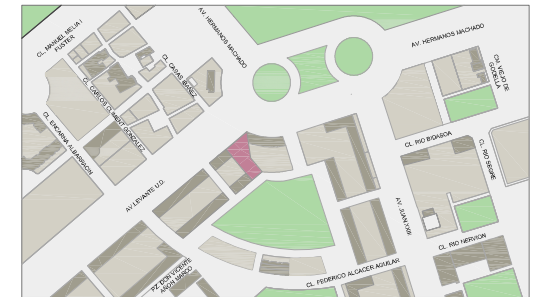
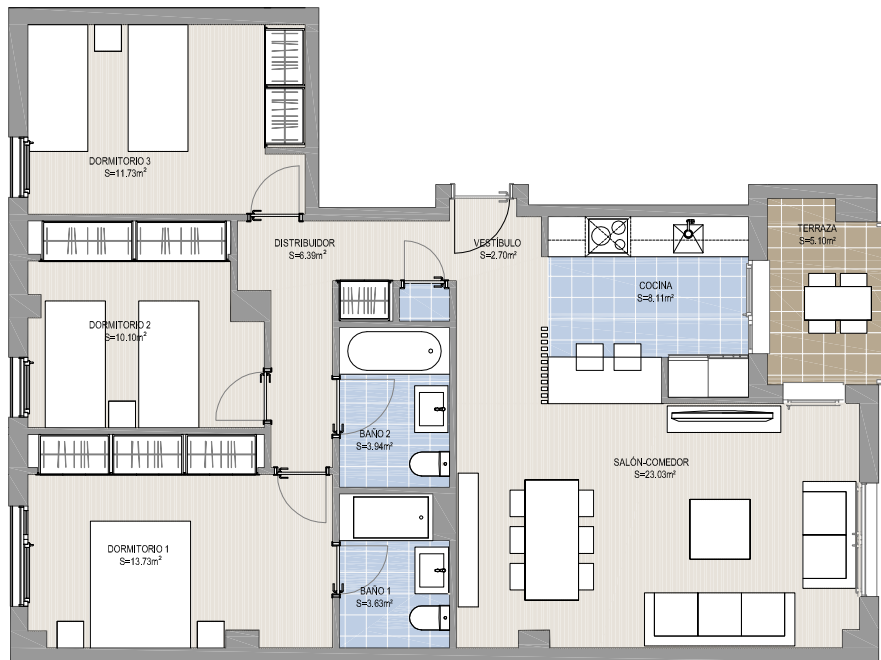
NÔRDES

RESIDENCIAL

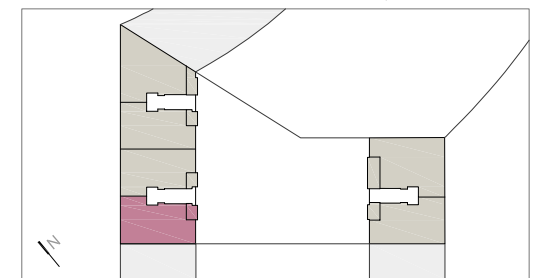


FIRMUS HOMES

EDIFICIO DE 43 VIVIENDAS LIBRES
AV/ LEVANTE U.D. 30. VALENCIA Octubre 2018



ESQUEMA EN PLANTA



ESCALA
Gráfica



VIVIENDA **E1 A 1-2-3-4-5**

SUPERFICIE ÚTIL TOTAL	83.36 m ²
SUPERFICIE CONSTRUIDA	97.60 m ²
SUPERFICIE CONSTRUIDA + E.C.	123.05 m ²
SUPERFICIE TERRAZA	5.10 m ²

El presente documento tiene únicamente carácter orientativo, no resultando exigible ni revistiendo carácter contractual, al quedar pendiente de definición definitiva conforme a los proyectos técnicos.