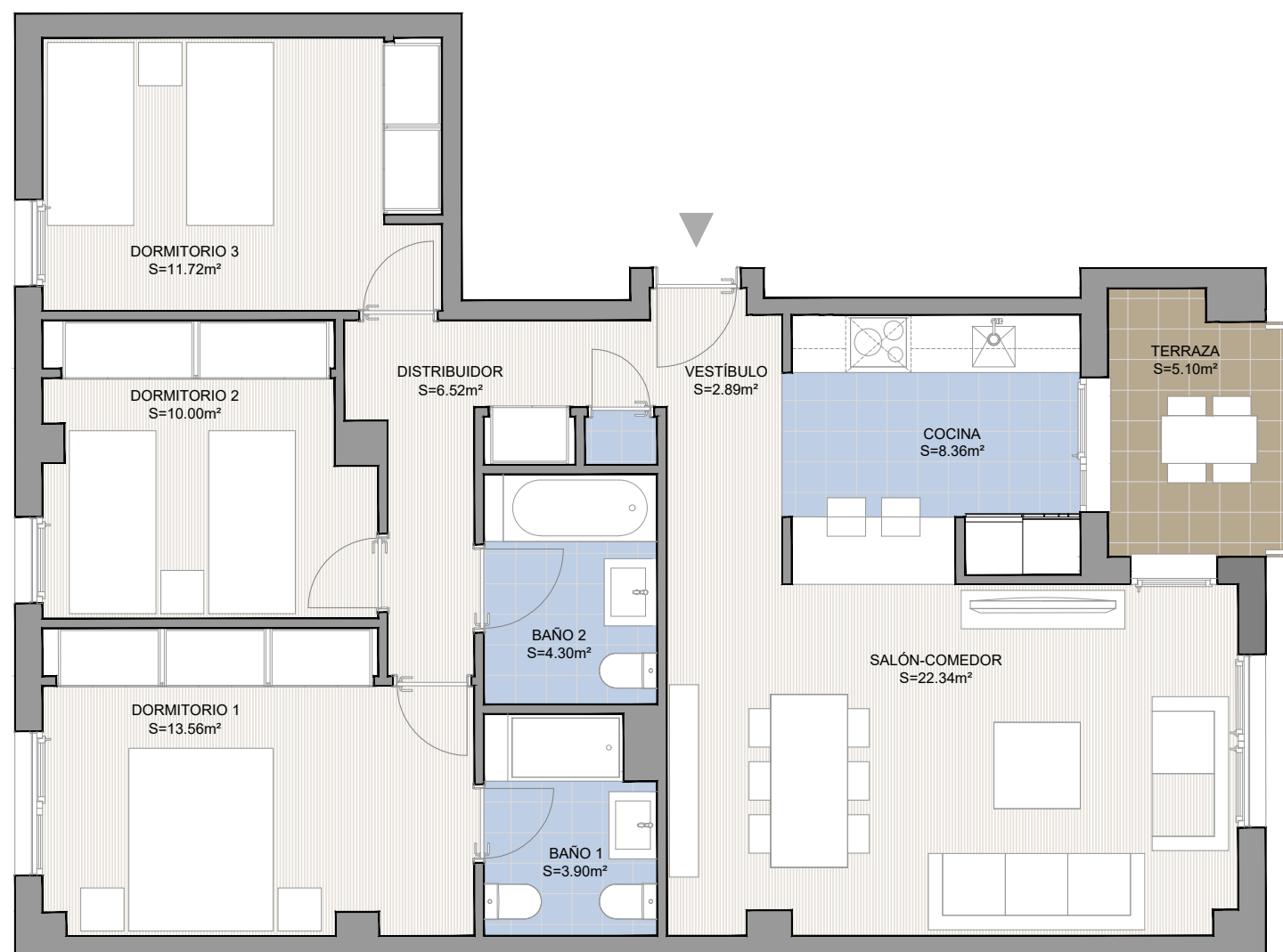


NÔRDES

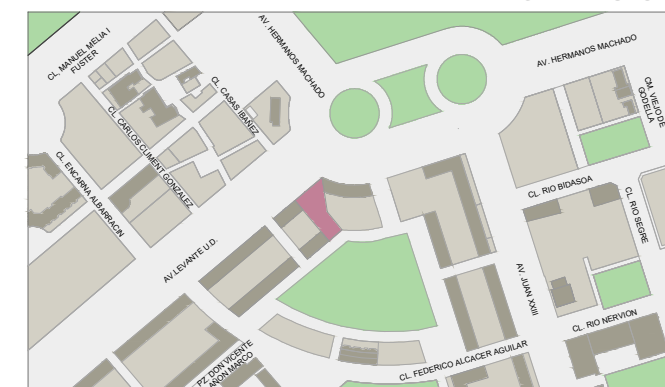
RESIDENCIAL



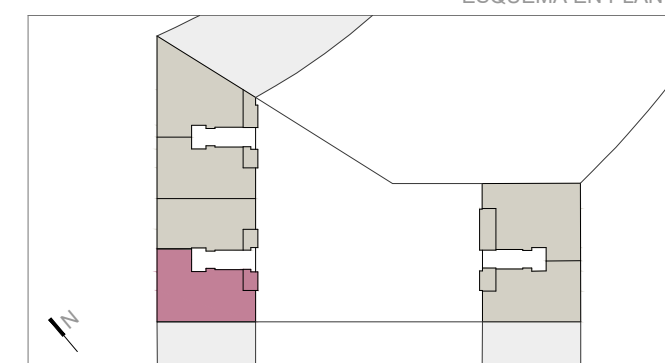
EDIFICIO DE 43 VIVIENDAS LIBRES
AV/ LEVANTE U.D. 30. VALENCIA Febrero 2019



PLANO DE SITUACIÓN



ESQUEMA EN PLANTA



VIVIENDA **E1 A 1-2-3-4-5**

SUPERFICIE ÚTIL TOTAL	83.36 m ²
SUPERFICIE CONSTRUIDA	97.60 m ²
SUPERFICIE CONSTRUIDA + E.C.	117.95 m ²
SUPERFICIE TERRAZA	5.10 m ²

Escala Gráfica



El presente documento tiene únicamente carácter orientativo, no resultando exigible ni revistiendo carácter contractual, al quedar pendiente de definición definitiva conforme a los proyecto técnicos.