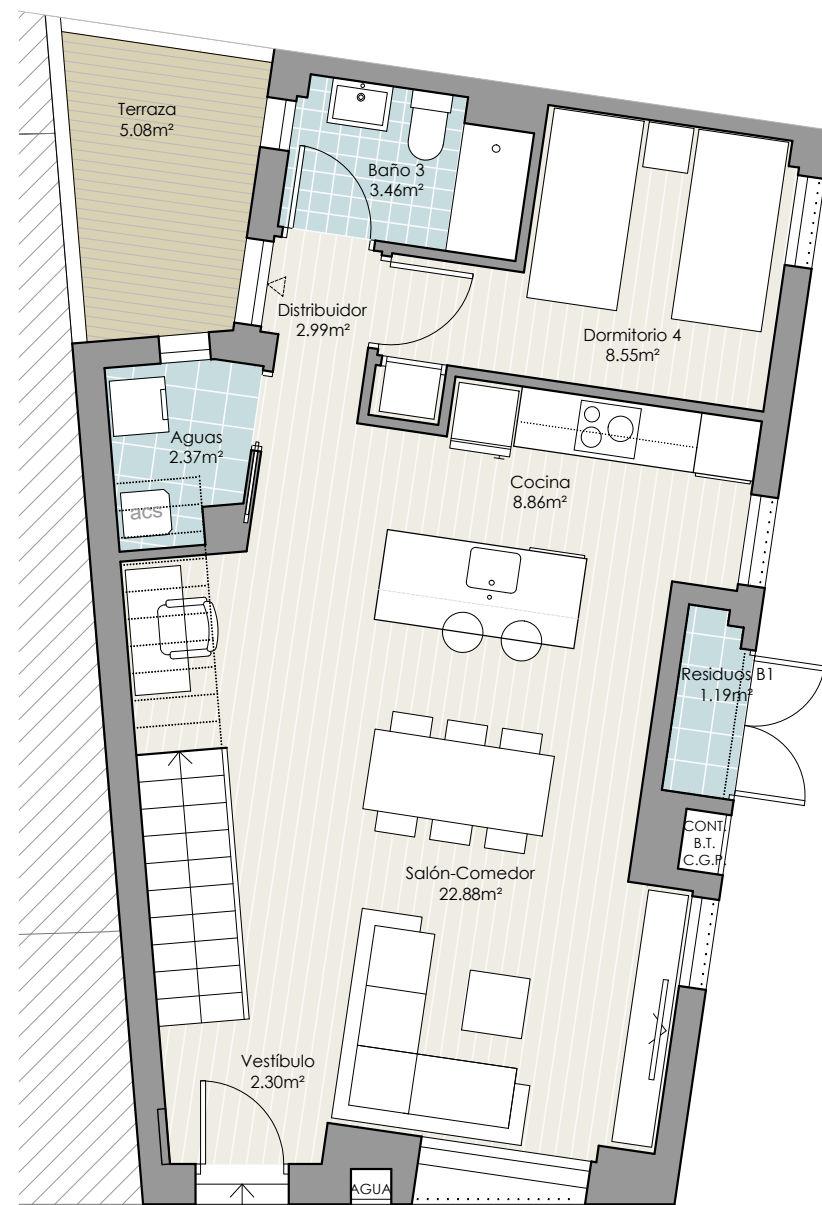


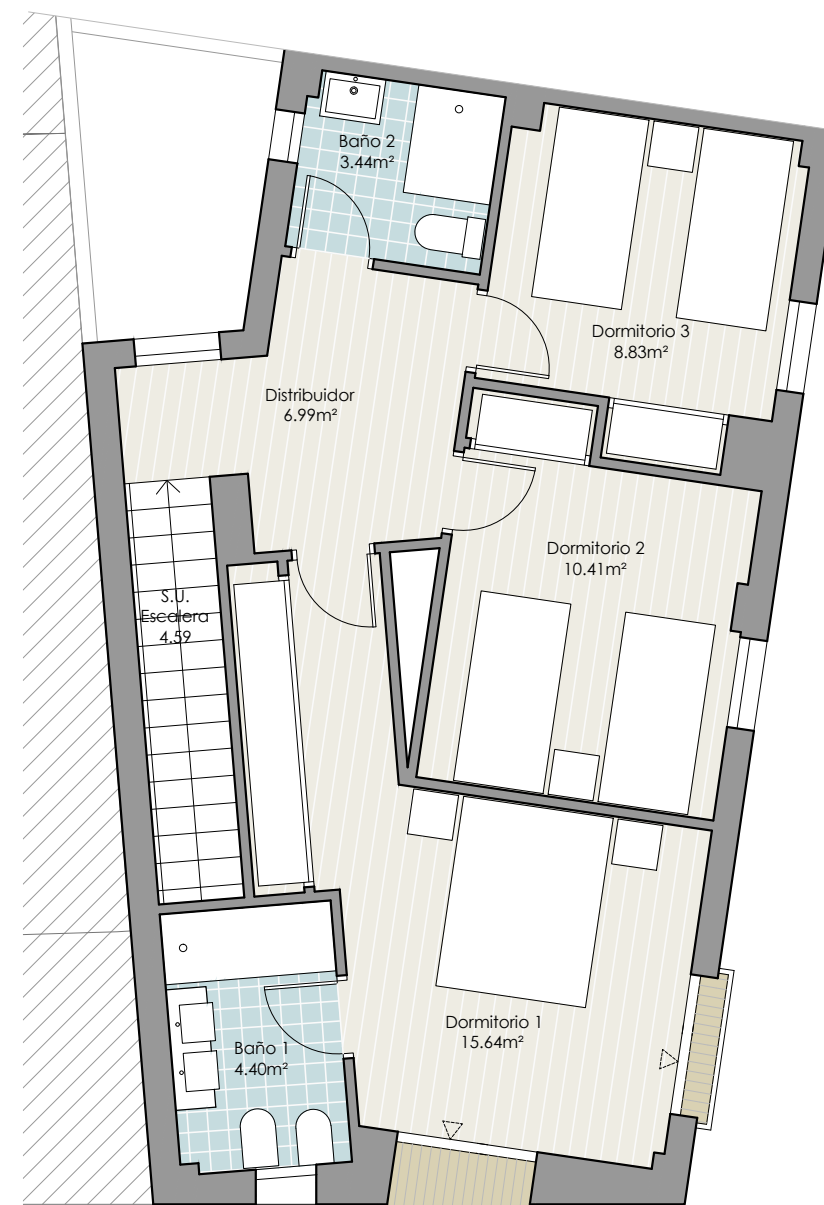
RESIDENCIAL MÚSICO CHAPÍ

2 VIVIENDAS ENTRE MEDIANERAS
C/ JULIO ROMERO MOCHOLÍ. VALENCIA

FIRMUS
HOMES
Junio 2022

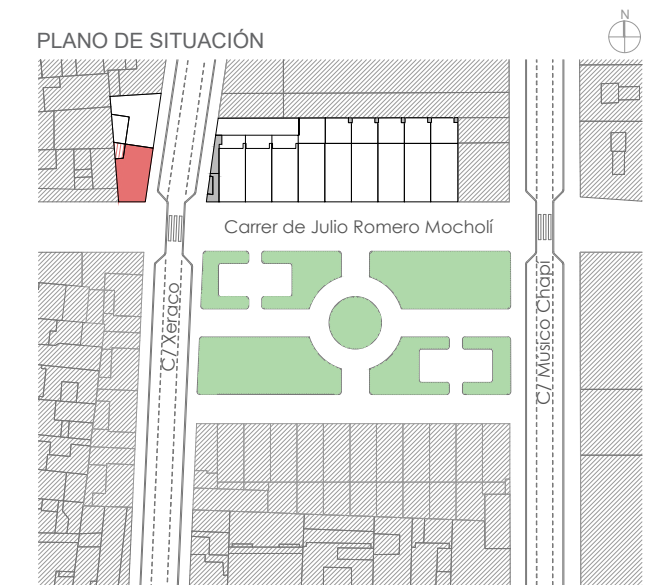


PLANTA BAJA



PLANTA 1ª

PLANO DE SITUACIÓN



VIVIENDA B1

SUPERFICIE ÚTIL INTERIOR TOTAL	106.90 m ²
SUPERFICIE ÚTIL TERRAZAS TOTAL	5.08 m ²
SUPERFICIE CONSTRUÍDA TOTAL	131.95 m ²

