

RESIDENCIAL

# MÚSICO CHAPÍ

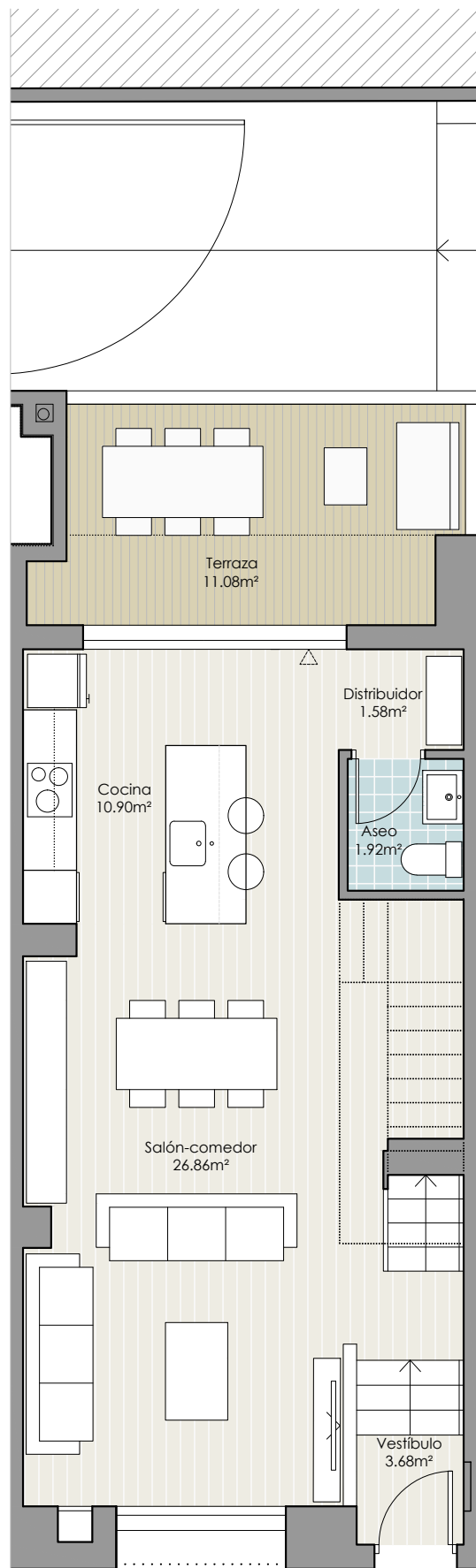
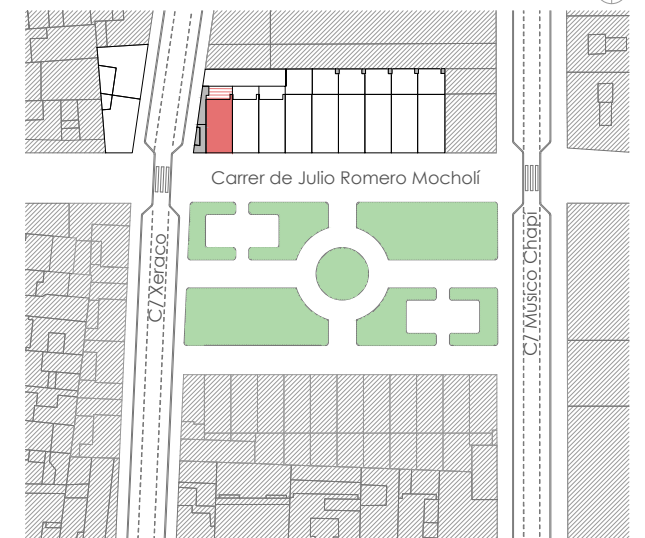
9 VIVIENDAS ADOSADAS  
CON APARCAMIENTO COMÚN  
C/ JULIO ROMERO MOCHOLÍ. VALENCIA



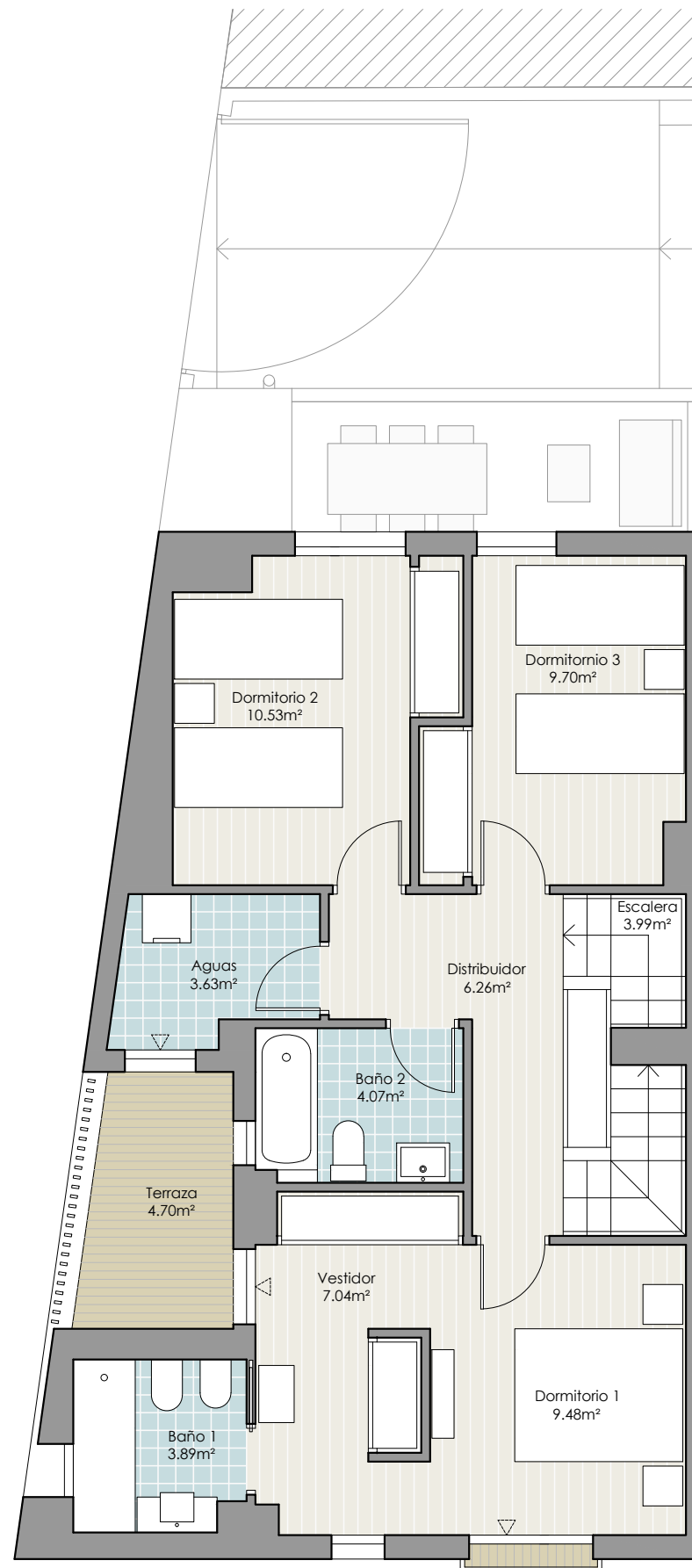
**FIRMUS**  
HOMES

Junio 2022

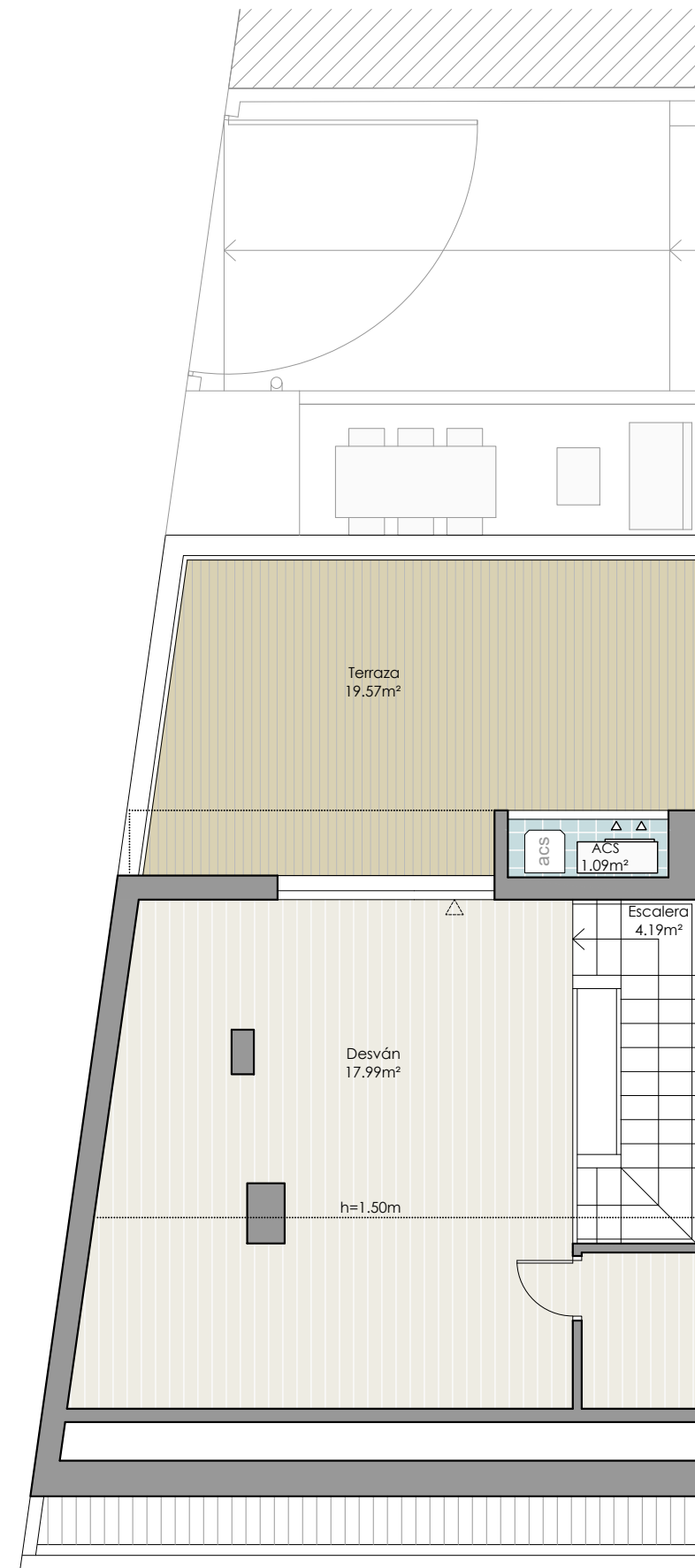
PLANO DE SITUACIÓN



PLANTA BAJA



PLANTA 1ª



PLANTA DESVÁN

VIVIENDA A1

SUPERFICIE ÚTIL INTERIOR TOTAL	126.80 m <sup>2</sup>
SUPERFICIE ÚTIL TERRAZAS TOTAL	35.35 m <sup>2</sup>
SUPERFICIE CONSTRUÍDA TOTAL + EC	197.65 m <sup>2</sup>

