

RESIDENCIAL
**Músico
 CHAPÍ**

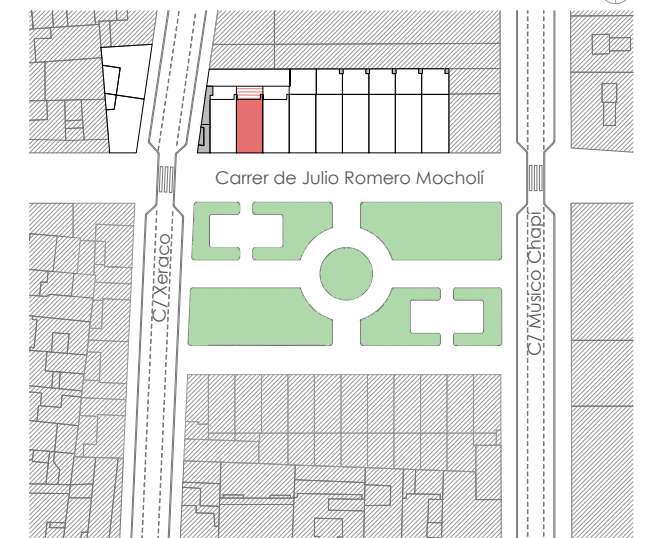
9 VIVIENDAS ADOSADAS
 CON APARCAMIENTO COMÚN
 C/ JULIO ROMERO MOCHOLÍ. VALENCIA



**FIRMUS
 HOMES**

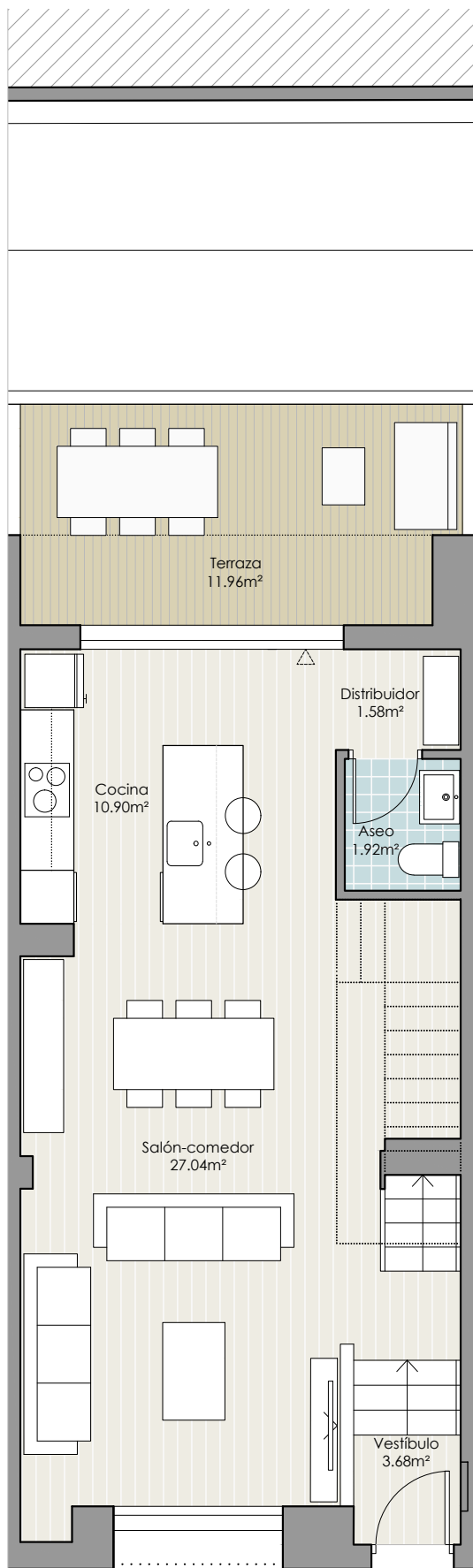
Junio 2022

PLANO DE SITUACIÓN

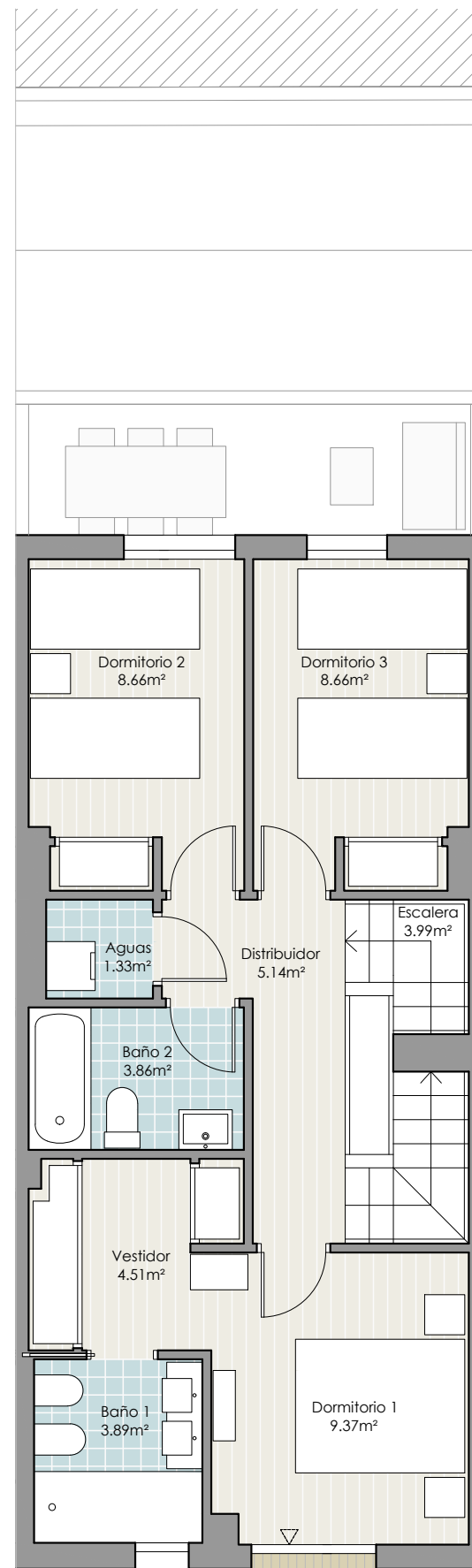


VIVIENDA A2

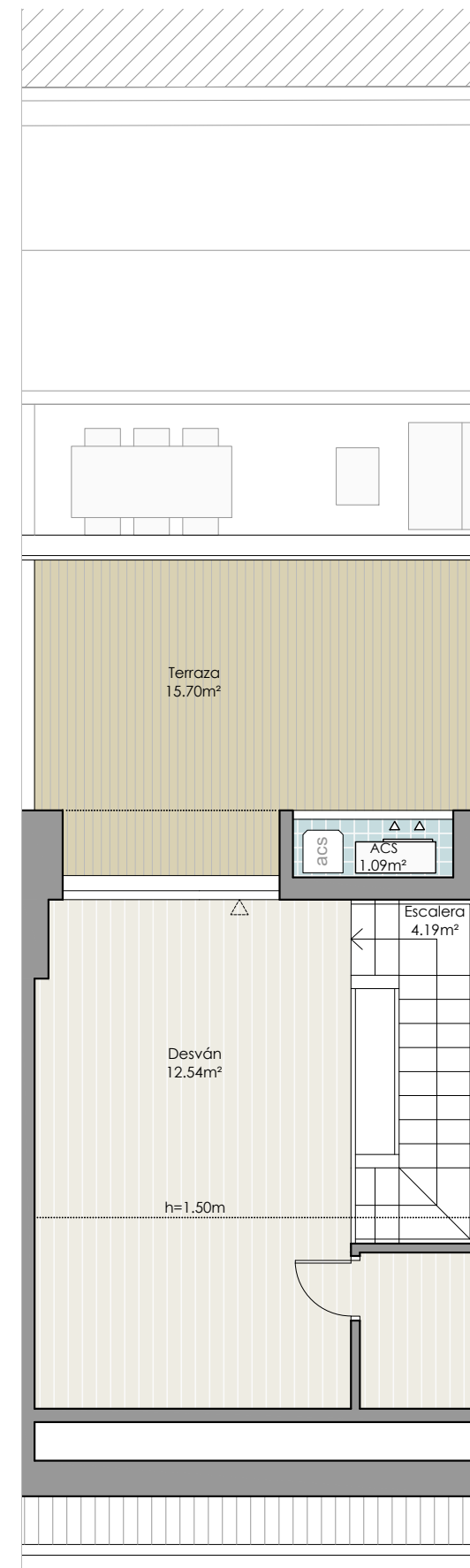
SUPERFICIE ÚTIL INTERIOR TOTAL 112.35 m²
SUPERFICIE ÚTIL TERRAZAS TOTAL 27.66 m²
SUPERFICIE CONSTRUÍDA TOTAL + EC 162.25 m²



PLANTA BAJA



PLANTA 1ª



PLANTA DESVÁN

