

RESIDENCIAL

MÚSICO CHAPÍ

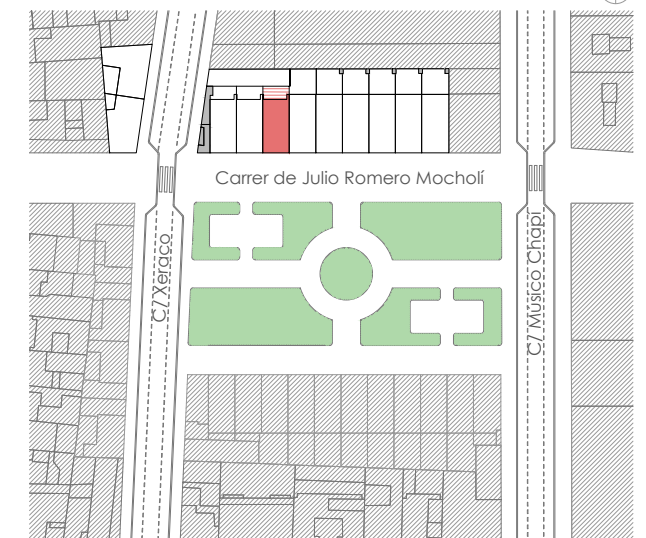
9 VIVIENDAS ADOSADAS
CON APARCAMIENTO COMÚN
C/ JULIO ROMERO MOCHOLÍ. VALENCIA



FIRMUS
HOMES

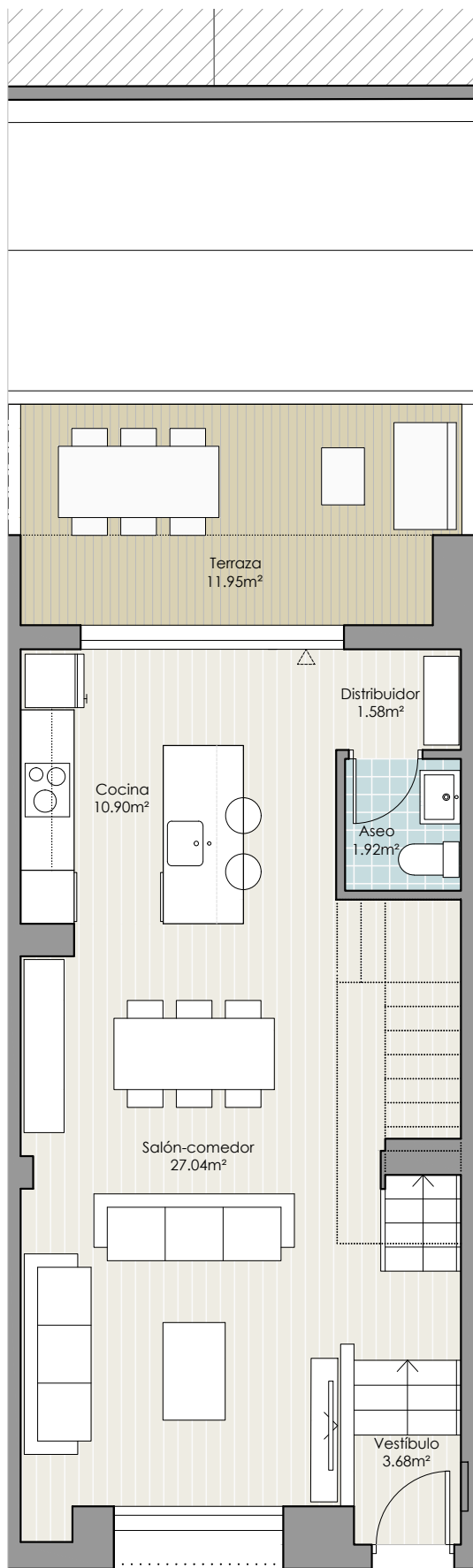
Junio 2022

PLANO DE SITUACIÓN

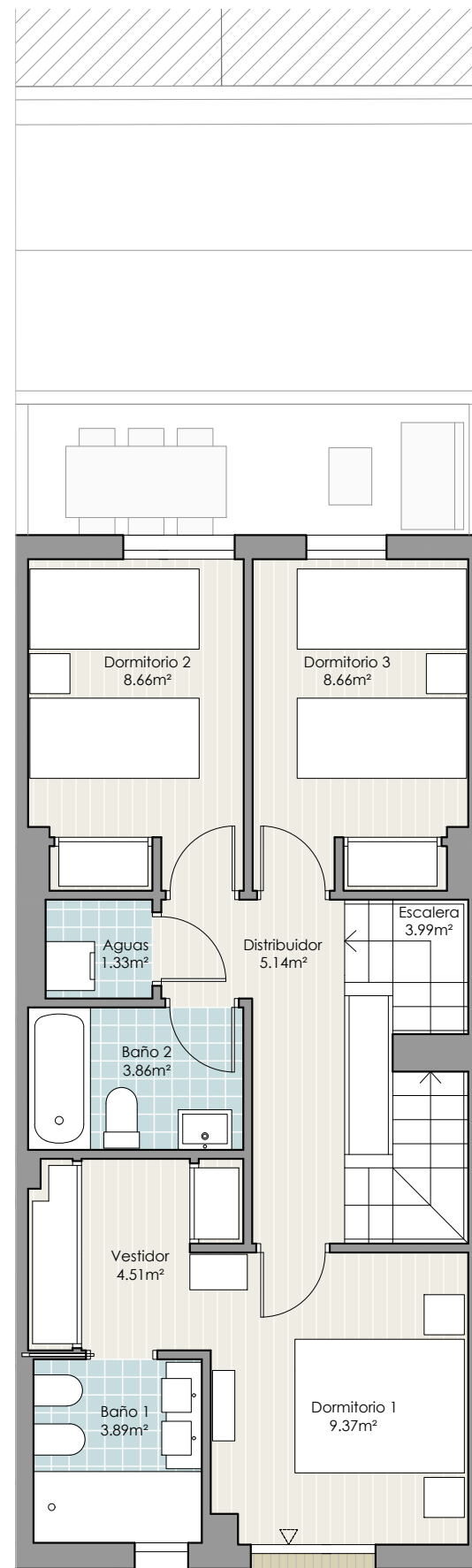


VIVIENDA A3

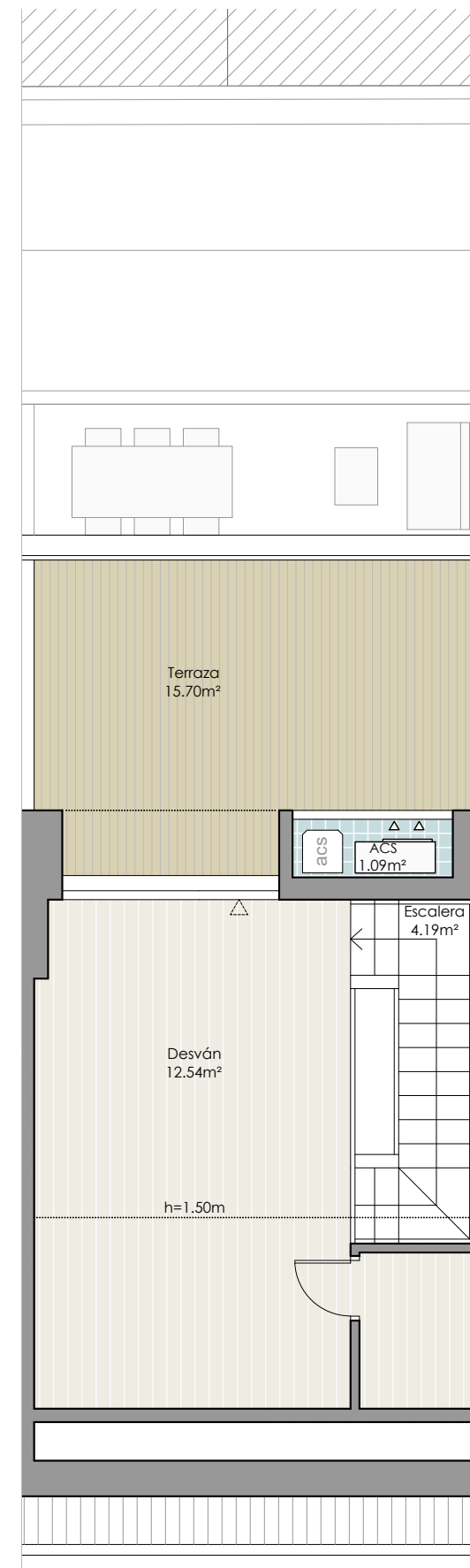
SUPERFICIE ÚTIL INTERIOR TOTAL 112.35 m²
 SUPERFICIE ÚTIL TERRAZAS TOTAL 27.65 m²
 SUPERFICIE CONSTRUÍDA TOTAL + EC 162.25 m²



PLANTA BAJA



PLANTA 1ª



PLANTA DESVÁN

