

RESIDENCIAL

Músico CHAPÍ

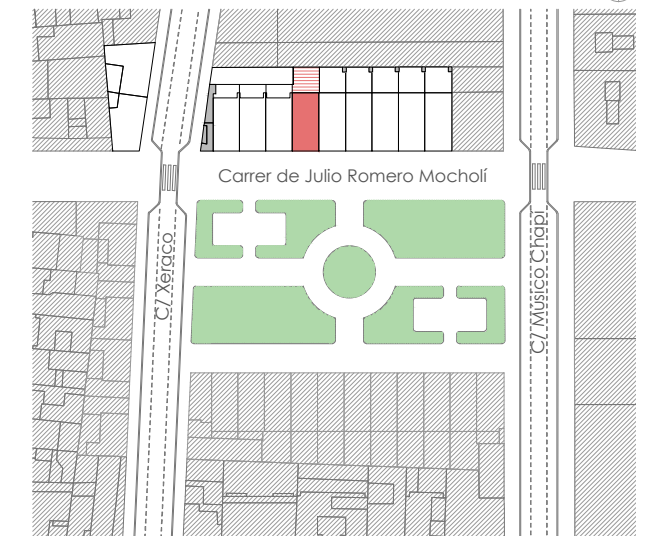
9 VIVIENDAS ADOSADAS
CON APARCAMIENTO COMÚN
C/ JULIO ROMERO MOCHOLÍ. VALENCIA



FIRMUS
HOMES

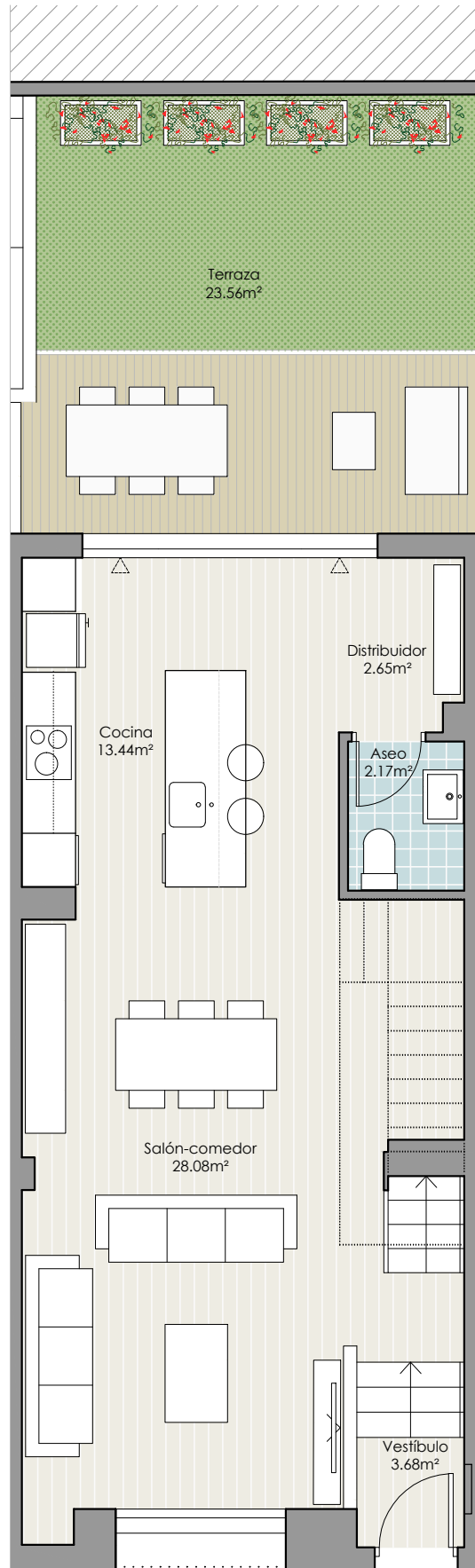
Junio 2022

PLANO DE SITUACIÓN

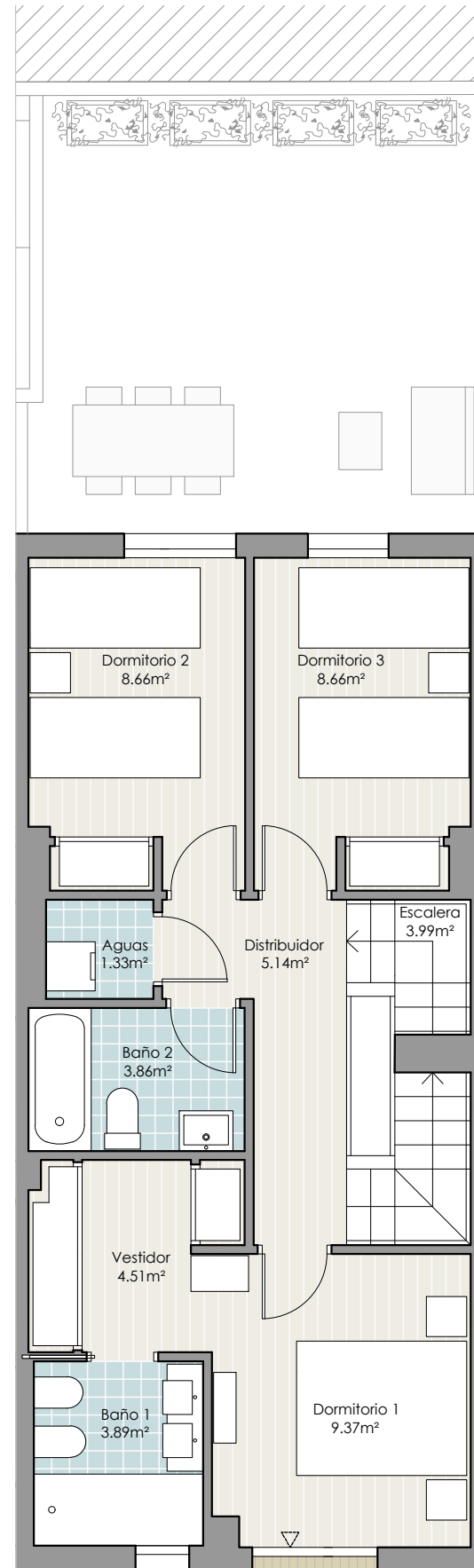


VIVIENDA A4

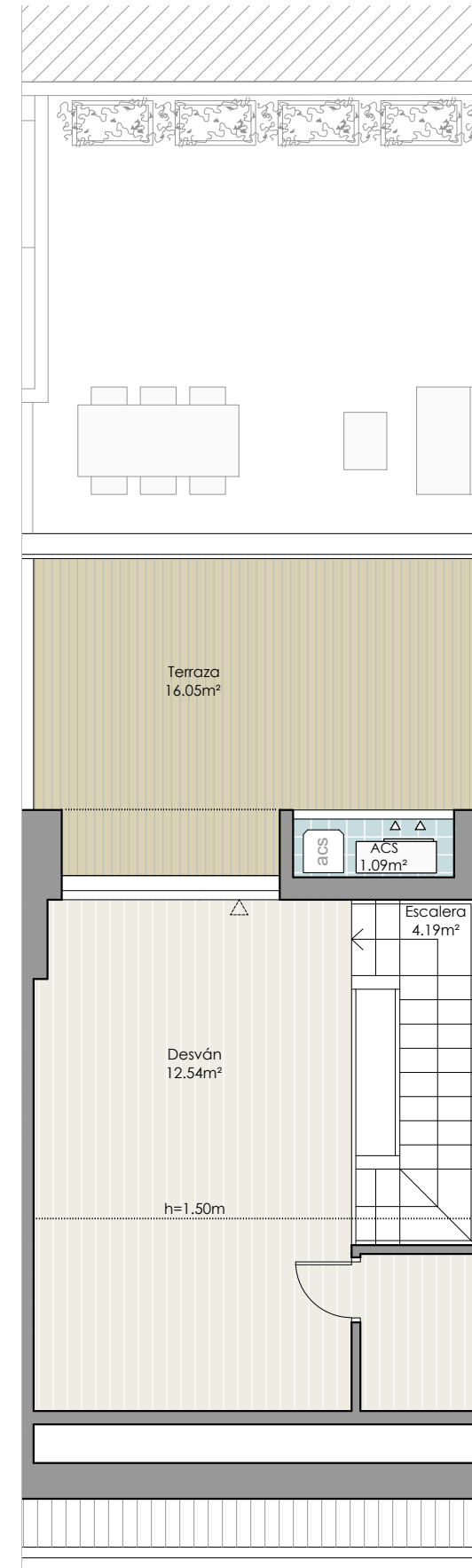
SUPERFICIE ÚTIL INTERIOR TOTAL 117.25 m²
 SUPERFICIE ÚTIL TERRAZAS TOTAL 39.61 m²
 SUPERFICIE CONSTRUÍDA TOTAL + EC 163.69 m²



PLANTA BAJA



PLANTA 1ª



PLANTA DESVÁN

