

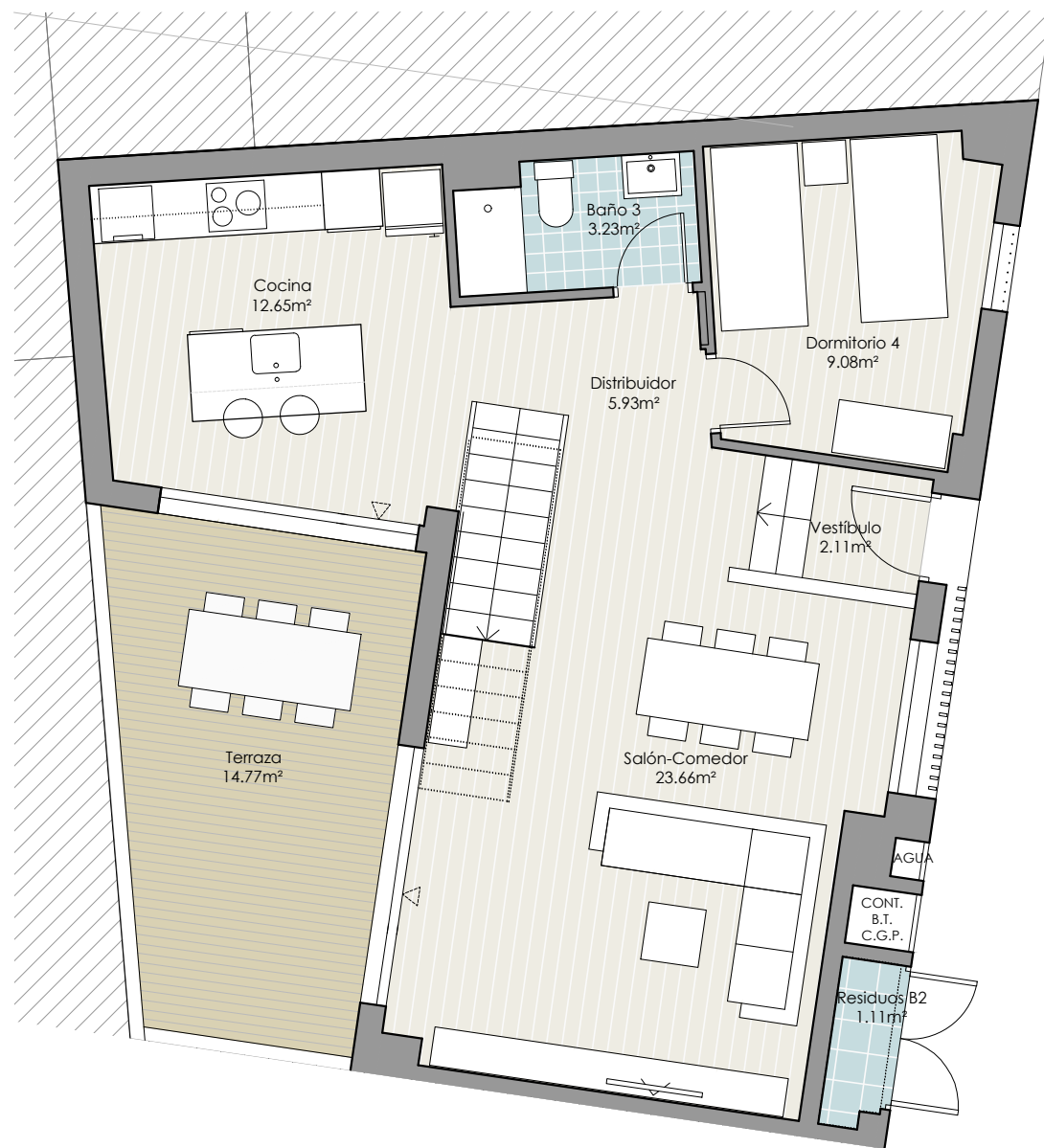
RESIDENCIAL MÚSICO CHAPÍ

2 VIVIENDAS ENTRE MEDIANERAS
C/ JULIO ROMERO MOCHOLÍ. VALENCIA

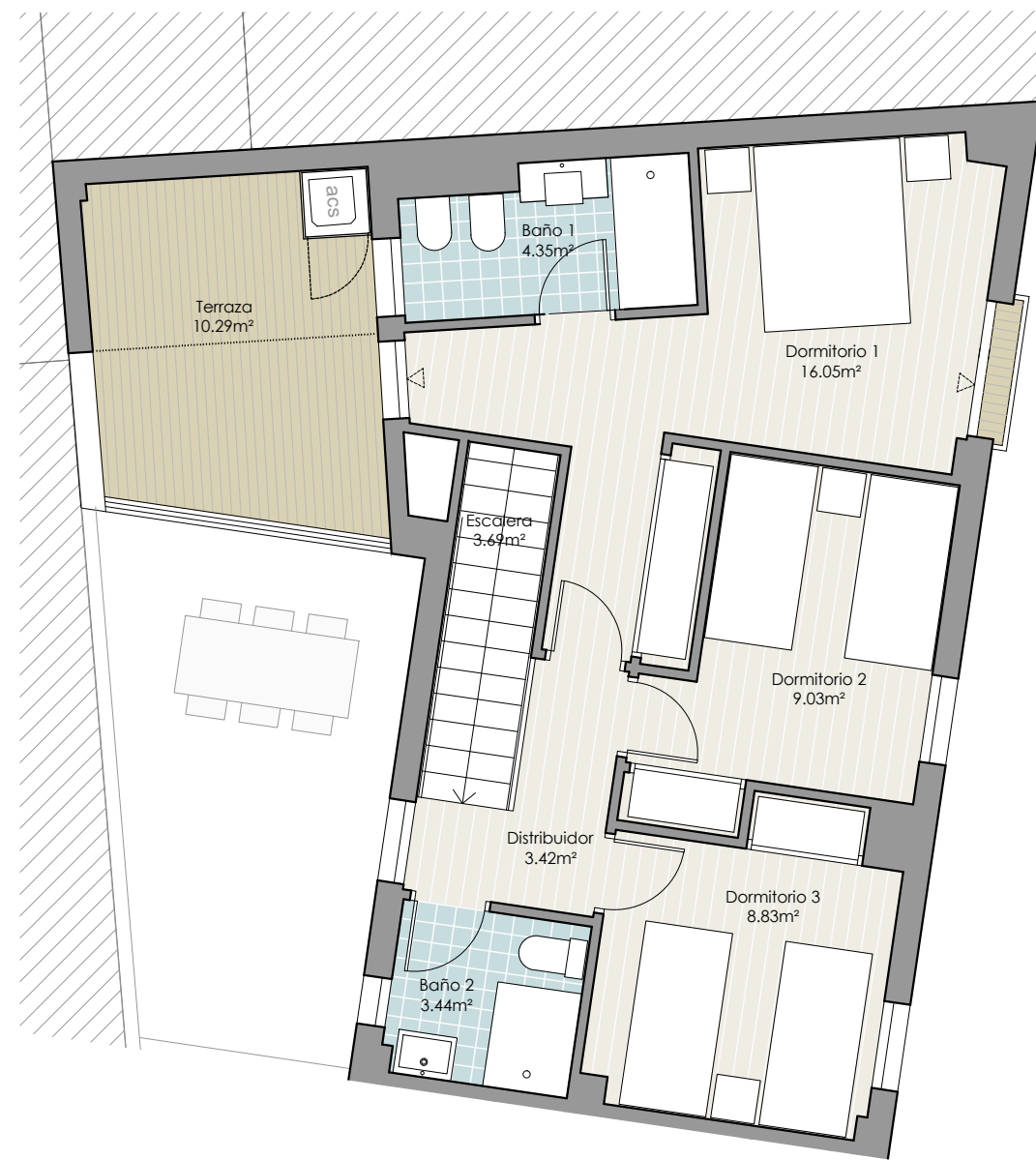


FIRMUS
HOMES

Junio 2022

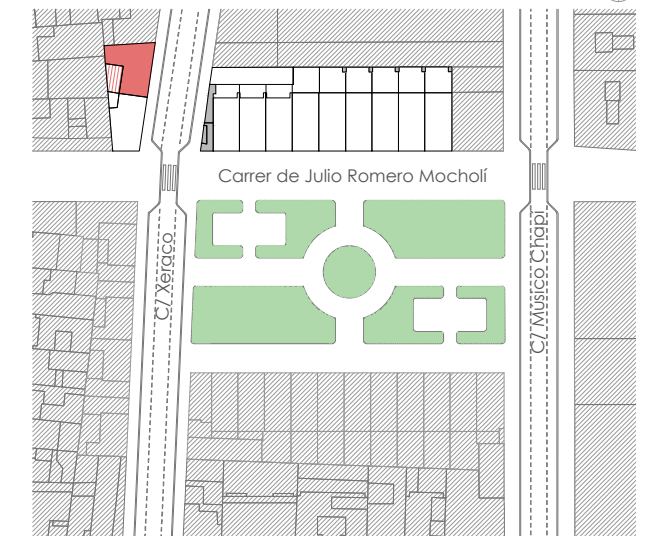


PLANTA BAJA



PLANTA 1ª

PLANO DE SITUACIÓN



VIVIENDA B2

SUPERFICIE ÚTIL INTERIOR TOTAL	106.58 m ²
SUPERFICIE ÚTIL TERRAZAS TOTAL	25.06 m ²
SUPERFICIE CONSTRUÍDA TOTAL	138.31 m ²

