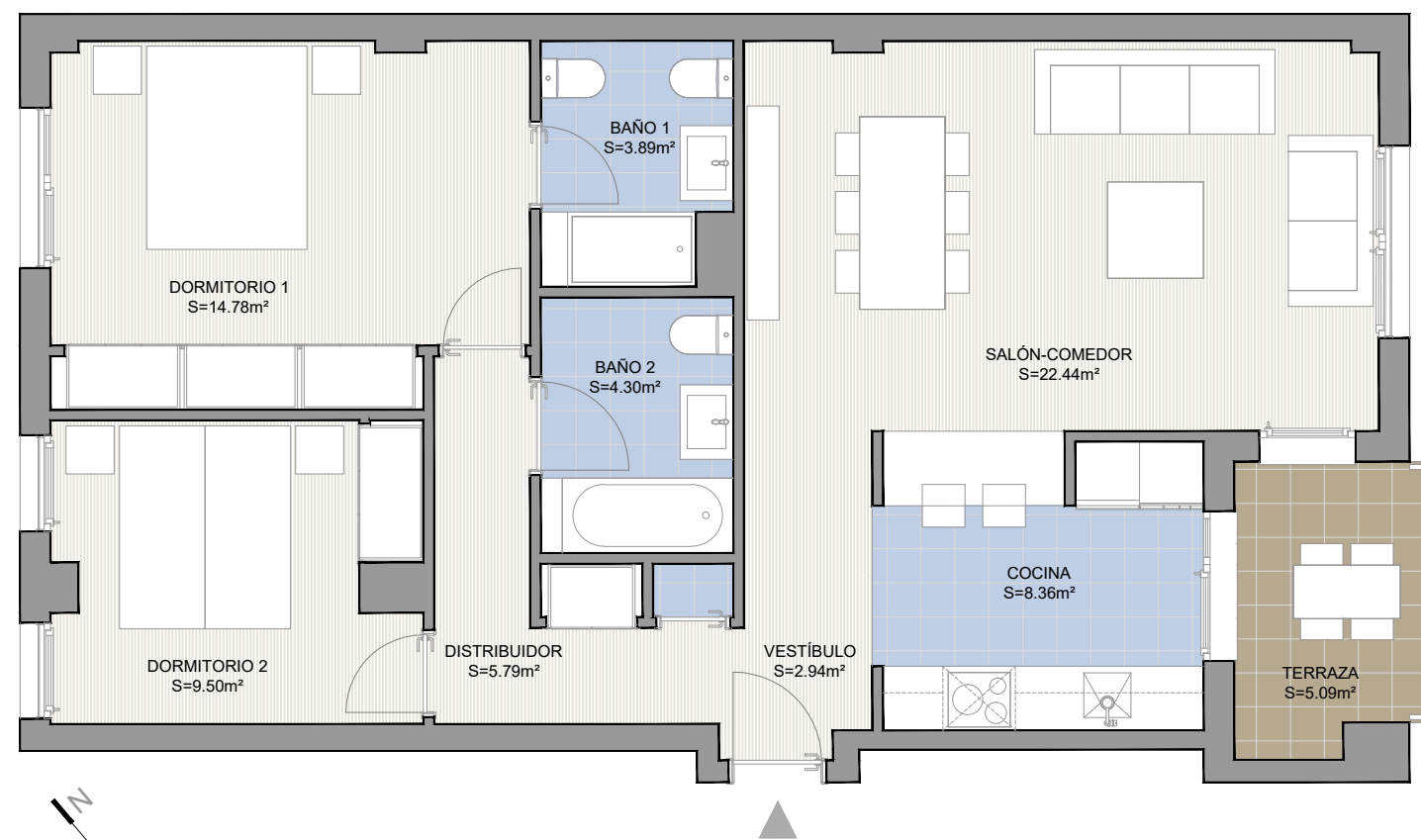


NÔRDES

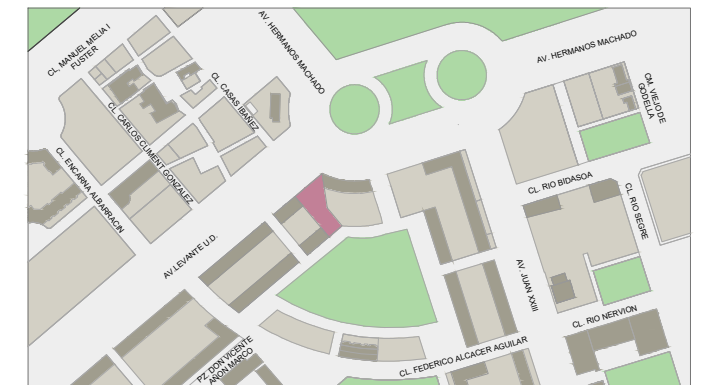
RESIDENCIAL



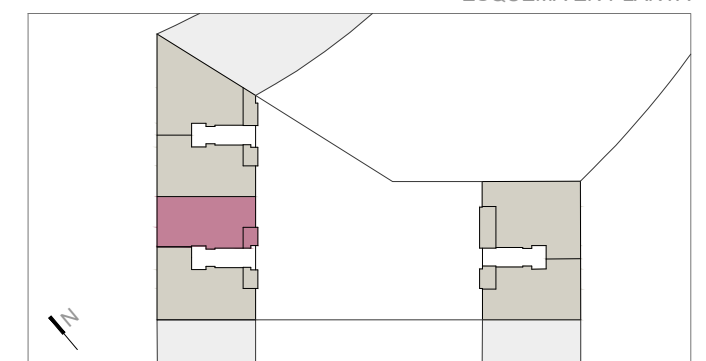
EDIFICIO DE 43 VIVIENDAS LIBRES
AV/ LEVANTE U.D. 30. VALENCIA Febrero 2019



PLANO DE SITUACIÓN



ESQUEMA EN PLANTA



VIVIENDA **E1 B 1-2-3-4-5**

SUPERFICIE ÚTIL TOTAL	71.84 m ²
SUPERFICIE CONSTRUIDA	82.93 m ²
SUPERFICIE CONSTRUIDA + E.C.	100.51 m ²
SUPERFICIE TERRAZA	5.09 m ²

Escala
Gráfica

